

とっとり  
春旅・夏旅パスポート トリパス

三度サンド、鳥取において

とっとりなるさんど大使  
「サンド」「アローランド」が案内するよ！  
トリパスを持って鳥取県内を旅しちゃおう！



Supported by  
三度サンドアローランド  
EXhibition

# とつとりを お得に周遊!



2020  
4.1. → 9.30.

① サンドの ポケふた周遊スタンプラリー

鳥取県内の観光案内所などに設置されたポケふたのスタンプを  
3種類めると、抽選でステキなプレゼントが当たります!



スタンプ  
3個で  
応募できます!

② サンドの ポケふた周遊おでかけ情報

③ 割引・特典情報満載



サンド × 鳥取県



<https://www.pref.tottori.lg.jp/sandaidetottori/>

©2020 Pokémon. ©1995-2020 Nintendo. © Creatures, Inc. / GAME FREAK, Inc.  
ポケふたのイラストは ©2020 Pokémon. 任天堂のキャラクターデザインシリーズの登録商標です。



嬉しい割引・特典が満載!

1枚  
1000円

① サンドのポケふた周遊スタンプラリー

② サンドのポケふた周遊おでかけ情報

③ 割引・特典情報満載

詳しくは

<https://www.tottori-guide.jp/toripass/>



まずは!  
トリパス  
をGET!

パスポート  
設置場所

鳥取県内

観光案内所、  
道の駅、  
観光施設等

鳥取県外

鳥取県東部本部、鳥取県西部本部、  
鳥取県名古屋代表部、とっとり・おかやま新橋駅、  
鳥取県近辺の道の駅等

ご当地セットorサンドグッズが抽選で当たる!

とっとり春旅・夏旅パスポート ポケふた周遊スタンプラリー

押印期間 2020年4月1日(水)～9月30日(水)

応募締切 2020年10月7日(水) 必着

スタンプラリー  
参加方法

「トリパス」(応募台紙)  
をゲット!

スタンプ設置場所で  
スタンプをゲット!

スタンプを3種  
集めて応募!

※スタンプの絵柄は  
14種類あります。

A ご当地セットコース

A1 とっとり海の幸セット  
10名様

●総額がて10,000円相当

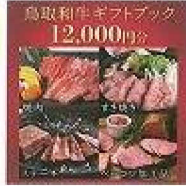


●結露防止のため、タレは別  
一袋千円合計

A2 とっとり山の幸セット  
10名様

●総額約 54g

●選べる鳥取和牛  
オリジナルギフトバッグ12,000円分



早交還

B サンドコース

サンドのけん玉  
(非売品)

5名様

※抽選対象のけん玉、けん玉  
台は別途お申し込みが必要です



サンドの  
コースター  
(非売品)

10名様



サンド  
グッズ  
総合せ  
20名様



三選送れる  
サンドの  
レターセット  
(非売品)

20名様



スタンプ&マンホール 設置場所マップ



- 1 女子高校交流センター  
[和]女子高校交流センター1号  
[電]0859-35-0075  
[開]9:00～18:00  
[休]無休
- 2 女子高校交流センター  
[和]女子高校交流センター1号  
[電]0859-44-0688  
[開]9:00～18:00  
[休]無休
- 3 結露防止センター 三つ丸  
[和]結露防止センター3号2号  
[電]0859-44-0688  
[開]9:00～18:00  
[休]無休
- 4 結露防止センター 三つ丸  
[和]結露防止センター3号2号  
[電]0859-44-0688  
[開]9:00～18:00  
[休]無休
- 5 とっとり花博園  
[和]和歌山県花博園110  
[電]0859-44-0688  
[開]9:00～17:00 観覧人数1500  
[休]12・8月1日～8月31日
- 6 とっとり花博園  
[和]和歌山県花博園110

- 7 佐賀町観光案内所  
[和]佐賀町観光案内所1500-226の観光案内所2号  
[電]0859-39-8111  
[開]9:00～17:00  
[休]無休
- 8 佐賀町観光案内所  
[和]佐賀町観光案内所1500-226の観光案内所2号  
[電]0859-42-0707  
[開]9:30～18:00  
[休]無休
- 9 道の駅 大山里かのみ  
[和]大山里かのみ  
[電]0859-44-6030  
[開]9:00～18:00  
[休]無休
- 10 道の駅 大山里かのみ  
[和]大山里かのみ  
[電]0859-44-6030  
[開]9:00～18:00  
[休]無休
- 11 全特テラスひの  
[和]全特テラスひの175-4  
[電]0859-70-1278  
[開]10:00～18:00  
[休]無休
- 12 全特テラスひの  
[和]全特テラスひの175-4  
[電]0859-70-1278  
[開]10:00～18:00  
[休]無休

- 13 水産部管内観光案内所  
[和]水産部管内観光案内所1号  
[電]0858-24-8370  
[開]9:00～17:00  
[休]無休
- 14 くらふし観光コプラザ前  
[和]くらふし観光コプラザ前  
[電]0858-24-8370  
[開]9:00～17:15  
[休]無休
- 15 はつ山公園-東郷遺跡観光案内所  
[和]はつ山公園-東郷遺跡観光案内所  
[電]0858-35-4052  
[開]9:00～17:15  
[休]無休
- 16 和歌山県-東郷遺跡観光案内所前  
[和]和歌山県-東郷遺跡観光案内所前  
[電]0858-35-4052  
[開]9:00～17:15  
[休]無休
- 17 道の駅 結の湯-結の湯観光案内所  
[和]道の駅 結の湯-結の湯観光案内所  
[電]0858-35-4052  
[開]9:00～17:15  
[休]無休
- 18 道の駅 結の湯  
[和]道の駅 結の湯  
[電]0858-35-4052  
[開]9:00～17:15  
[休]無休
- 19 道の駅 結の湯  
[和]道の駅 結の湯  
[電]0858-35-4052  
[開]9:00～17:15  
[休]無休
- 20 道の駅 結の湯  
[和]道の駅 結の湯  
[電]0858-35-4052  
[開]9:00～17:15  
[休]無休

- 21 三朝温泉まきとづら屋  
[和]三朝温泉まきとづら屋  
[電]0858-33-6631  
[開]8:30～17:30  
[休]無休
- 22 三朝温泉まきとづら屋  
[和]三朝温泉まきとづら屋  
[電]0858-33-6631  
[開]8:30～17:30  
[休]無休
- 23 道の駅 若桜 16人町  
[和]道の駅 若桜 16人町  
[電]0858-76-5760  
[開]9:00～18:00  
[休]無休
- 24 道の駅 若桜 16人町  
[和]道の駅 若桜 16人町  
[電]0858-76-5760  
[開]9:00～18:00  
[休]無休
- 25 道の駅 若桜 16人町  
[和]道の駅 若桜 16人町  
[電]0858-76-5760  
[開]9:00～18:00  
[休]無休
- 26 道の駅 若桜 16人町  
[和]道の駅 若桜 16人町  
[電]0858-76-5760  
[開]9:00～18:00  
[休]無休
- 27 道の駅 若桜 16人町  
[和]道の駅 若桜 16人町  
[電]0858-76-5760  
[開]9:00～18:00  
[休]無休
- 28 道の駅 若桜 16人町  
[和]道の駅 若桜 16人町  
[電]0858-76-5760  
[開]9:00～18:00  
[休]無休
- 29 道の駅 若桜 16人町  
[和]道の駅 若桜 16人町  
[電]0858-76-5760  
[開]9:00～18:00  
[休]無休
- 30 道の駅 若桜 16人町  
[和]道の駅 若桜 16人町  
[電]0858-76-5760  
[開]9:00～18:00  
[休]無休

詳しくは「トリパス」またはホームページをご覧ください。